

# POWER-SPREAD

plus<sup>+</sup>

JAKOŚĆ. STABILNOŚĆ. WSZECHSTRONNOŚĆ.

**HB** BRANTNER







# ZDOBYWCĄ SZCZYTÓW

## Rozrzutniki na tereny

Nasz jednoosiowy rozrzutnik w tereny górskie o wysokości prześwitu adaptera od 810 do 1085 mm oferuje duży wybór wyposażenia dodatkowego dla większego komfortu. Dzięki masie całkowitej od 5500 do 8000 kg i oponom chroniącym glebę jest on wyposażony do każdego zastosowania. Szeroka oś umożliwia ustawienie ramy blisko podłoża. W rezultacie tego pozostaje on na torze nawet na najbardziej stromych zboczach. Wiele opcji wyposażenia sprawia, że nawet najmniejszy rozrzutnik górski staje się profesjonalnym urządzeniem.

### + **BEZPIECZNIE W GÓRAC**

- Bardzo szeroki rozstaw kół dla bezpiecznej jazdy w trudnym terenie
- Niższe podwozie dla zoptymalizowanego środka ciężkości, koła zewnętrzne w różnych rozmiarach
- Rozrzutnik materiałów drobnoziarnistych F4V

z czterema pionowymi wałkami frezującymi



Bezstopniowy napęd podłogi przesuwnej solidna przekładnia zamontowana w kąpielii olejowej



Atut BRANTNER automatyczny napinacz łańcucha w standardzie



Rozstaw kół 2150/2200 mm dla wszystkich typów rozrzutników "górskich"



# Standardowe rozrzutniki obornika

Podwozia jednoosiowe i tandemowe o wysokości platformy od 810 do 1250 mm i masie całkowitej od 5500 do 12 000 kg. Nasze rozrzutniki obornika są dostępne z różnymi konstrukcjami adapterów rozrzutników. Należą do nich rozrzutnik drobno rozrzucający z 4 pionowymi lub 2 poziomymi wałkami rozrzucającymi oraz rozrzutnik uniwersalny z 2 poziomymi wałkami frezującymi i rozrzutnikiem tarczowym. Wszystkie wersje wyposażone są w kratkę ochronną i systemem ścian bocznych HB w standardzie.

## + MOCNY NA POLU

- Napędy przekazywane poprzez przekładnie olejowe
- Zęby frezujące z odpornej na ścieranie specjalnej stali Hardox
- Szeroki zakres sterowania hydraulicznego (patrz strona 8)
- Automatyka dźwignia hamulca, możliwy hamulec hydrauliczny lub pneumatyczny



Elementy mocujące do szybkiego montażu i demontażu



Duża kratka ochronna chroni przed odpryskami kamieni i zapewnia optymalną widoczność obszaru



Unikalne malowanie proszkowe KTL idealne zabezpieczenie przed korozją



Rozrzutnik uniwersalny CL2-2 rozrzutnik kompostu z dwoma poziomymi wałkami frezującymi i tarczami rozrzucającymi



Rozrzutnik F2H rozrzutnik do materiałów drobnych z dwoma poziomymi wałkami frezującymi



Innowacja firmy Brantner opcjonalna hydrauliczna oś skrętna

## + JAKOŚĆ, KTÓRA SIĘ OPLACA

- Wąska konstrukcja
- Kompaktowa technologia rozrzuca
- Zoptymalizowany dla gospodarstw winiarskich, sadowniczych i warzywnych
- Szeroki wybór wyposażenia specjalnego

Podwozie jednoosiowe o wysokości prześwitu adaptera 920 mm i masą całkowitą 6000 lub 6500 kg. Nasze rozrzutniki do sadów i winnic są standardowo wyposażone w rozrzutnik tarczowy i opcjonalnie w oś skrętną dla optymalnego dostępu do rzędów.

# Rozrzutniki do sadów i winnic



# Adaptory rozr- zutnika

Szybkozłącza do szybkiego montażu, zęby frezujące wykonane z wytrzymałej stali specjalnej Hardox.

Indywidualnie wyważone wałki rozrzucające zapewniają optymalną płynność pracy.

Zęby frezujące przykręcane, mogą być używane obustronnie. Wał przegubowy szerokokątny z zabezpieczeniem przed przeciążeniem w standardzie.

Centralny napęd poprzez przekładnię w kąpielii olejowej.

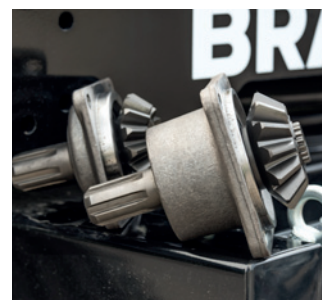
Rozrzutnik własnej produkcji. 100% Wyprodukowano w Austrii



F2H



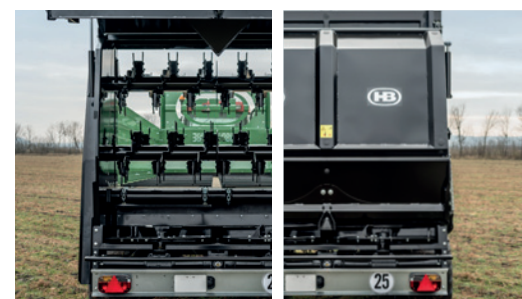
F4V



F4V Profi



CL2-2



CS2-2

## Wyposażenie dodatkowe

- 01 Hydrauliczna pokrywa ochronna adaptera
- 02 Deflektory rozrzuć granicznego
- 03 Pokrywa hydrauliczna zamiast ręcznej dla adaptera CL2-2/CS2-2
- 04 Zabezpieczenie ściany grodziowej "gilotyny"
- 05 Hydrauliczna ściana grodziowa
- 06 Tarcze rozrzucające przykręcane
- 07 Przewody smarujące do łożysk wałków rozrzucających



01



02



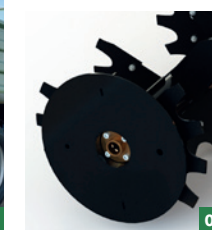
03



03



04



05



07

## Dane techniczne

Model	Wałki/tarcze rozrzucające	Układ	Wysokość prześwitu	Wałki Ø	Szerokość rozrzuć
<b>F2H</b>	2 / -	poziomy	920 / 1200 mm	470 / 560 mm	około 2 m
<b>F4V</b>	4 / -	pionowo	810 / 1085 mm	470 / 505 mm	około 5 - 8 m
<b>F4V Profi</b>	4 / -	pionowo	1085 mm	505 mm	około 6 - 8 m
<b>CL2-2</b>	2 / 2	poziomy	920 / 1250 mm	470 / 560 mm	około 10 - 20 m
<b>CS2-2</b>	2 / 2	poziomy	1250 mm	560 mm	około 10 - 20 m



## STEROWNIKI

### STEROWANIE STANDARDOWE

sterowanie przenośnikiem łańcuchowym za pomocą hydrauliki ciągnika (DD)



Jednostka sterująca dwustronnego



Kontrola przesuwu (DD)\*\*

### RĘCZNE STEROWANIE

prędkość przesuwu podłogi zgarniającej regulowana za pomocą ręcznego rozdzielacza przepływu (DD).



Elektroniczna kontrola przesuwu (DD)\*\*



Elektroniczna kontrola przesuwu (JD)\*

### ELEKTRONICZNA KONTROLA PRZESUWU

(z potencjometrem) Z zaworem wysokociśnieniowym do sterowania przenośnikiem łańcuchowym do przodu i do tyłu za pomocą sterownika obsługiwanego w kabinie kierowcy.



Elektroniczna kontrola przesuwu z dodatkową funkcją dla ściany grodziowej lub pokrywy ochronnej adaptera



Elektroniczna kontrola przesuwu z dodatkową funkcją dla ściany grodziowej i pokrywy ochronnej adaptera

### STEROWANIE ISOBUS

wygodne sterowanie wszystkimi funkcjami, takimi jak przesuw, ściana grodziowa, pokrywa ochronna adaptera, prędkość wałków rozrzucających za pomocą terminala obsługowego pojazdu ciągnącego lub własnego terminala obsługowego.



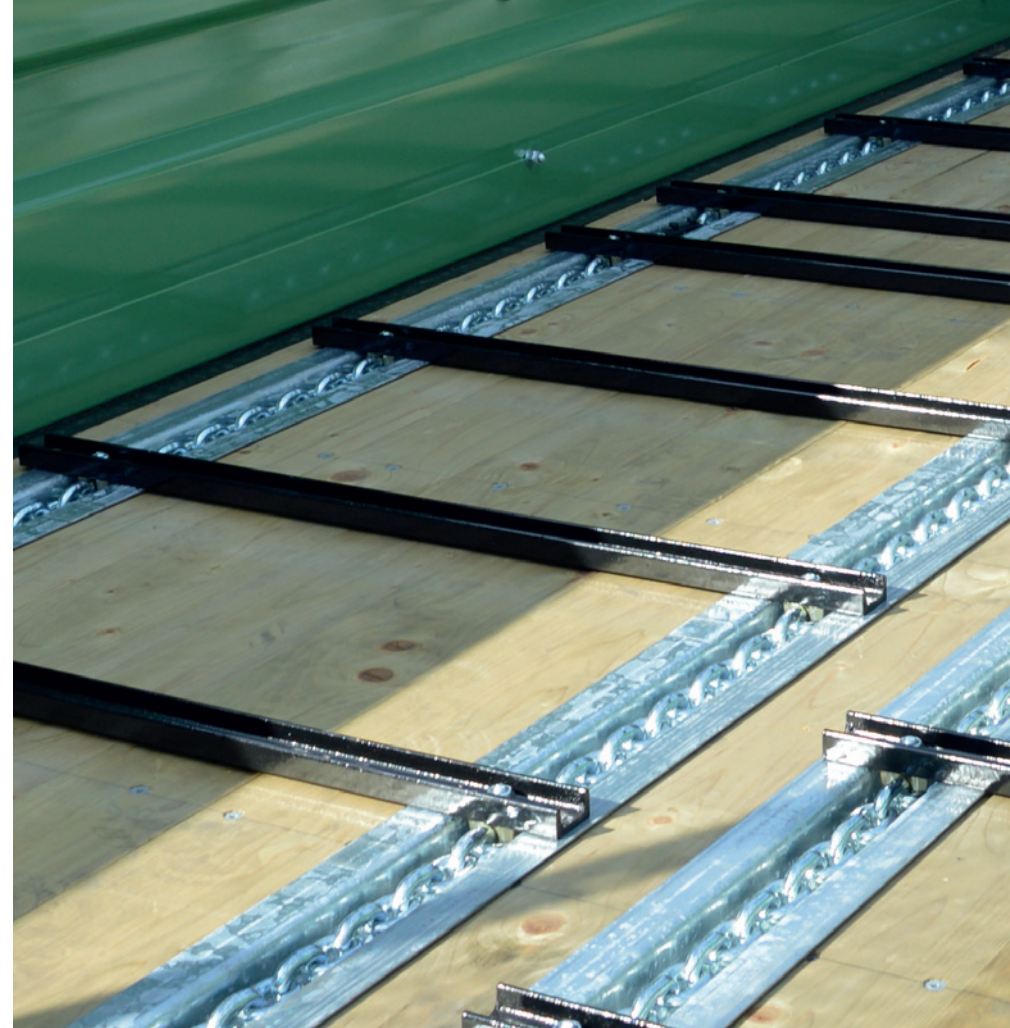
Własne zasilanie olejem Profi 540/1000



Sterowanie ISOBUS

\* (JD) - wymagania minimalne, jednostka sterująca jednostronnego działania z wolnym

\*\* (DD) - wymagana jednostka sterująca dwustronnego działania



Solidna konstrukcja podłogi z przenośnikiem łańcuchowym z 2 lub 4 łańcuchami w wersji skręcanej.

## Podłoga zgarniająca

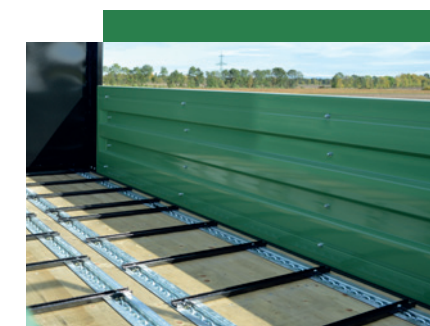
Drewniana podłoga impregnowana ciśnieniowo (deski o grubości 34 mm na pióro i wpust), każda deska kilkakrotnie przykręcona do ramy podestu, zlicowana z ramą zewnętrzną - brak osadów brudu



2 łańcuchy (łańcuch stalowy okrągły 10 x 31 mm), obciążenie zrywające 12,5 t, ocynkowane, kalibrowane parami



Napinacz łańcucha automatyczny napinacz łańcucha ze skalą na przedniej ścianie



Listwy podłogowe przenośnika wykonane z wysokowytrzymałej stali U (40 x 20 mm), przykręcone do łańcucha



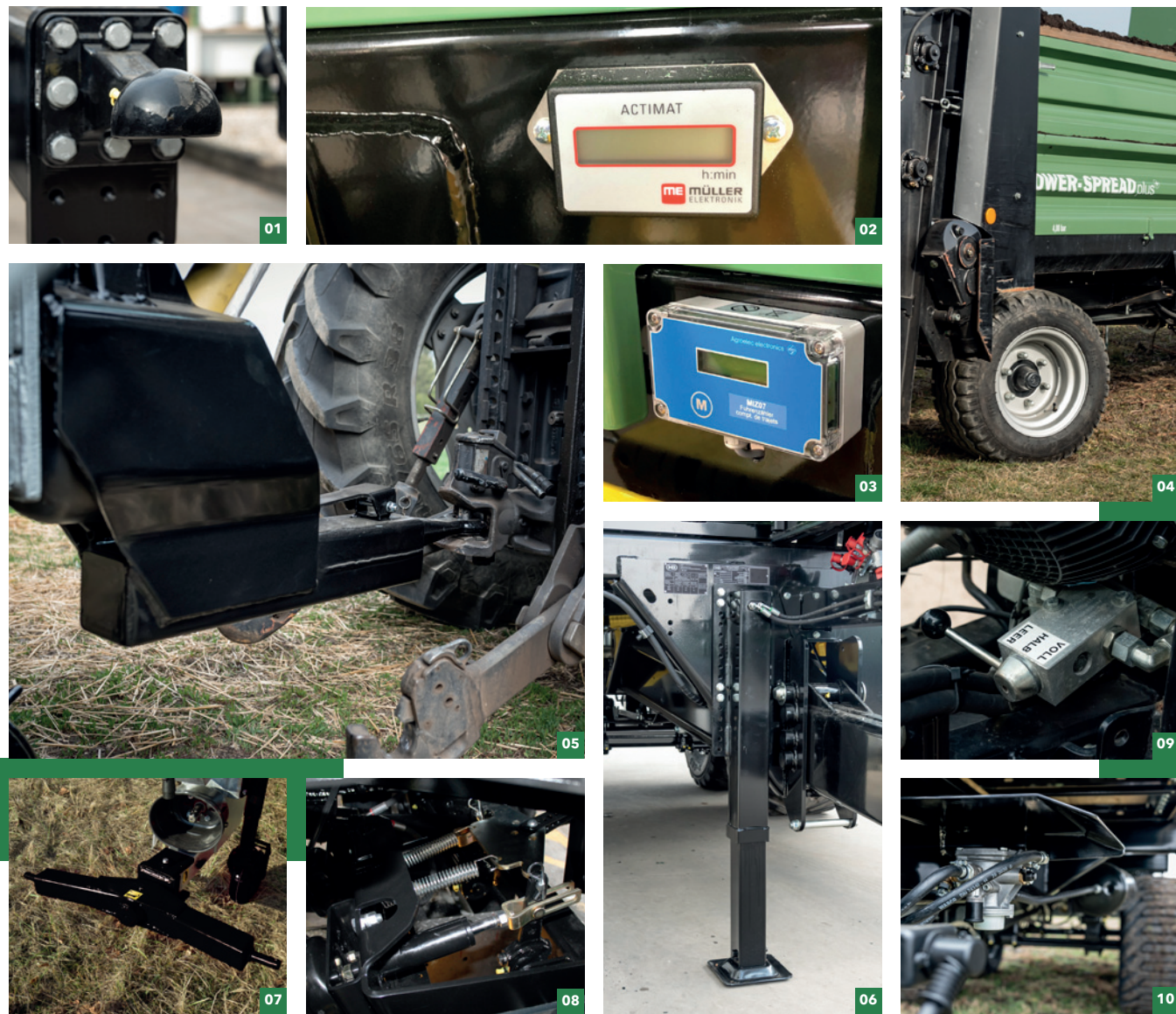
Łańcuchy biegają zagłębione w platformie w ciągłych ocynkowanych szynach prowadzących



Koło łańcuchowe z odpornego na zużycie żeliwa sferoidalnego, opcjonalnie smarowane listwą smarującą



# Dodatkowe wyposażenie



## PODWOZIE

- 01 Zaczep kulowy K80
- 02 Licznik motogodzin
- 03 Licznik obciążenia wraz z licznikiem motogodzin

- 04 Oś skrętna hydraulicznie
- 05 Zaczep dolny
- 06 Podpora hydrauliczna
- 07 ciągnąca dolnego zaczepu

## HAMULEC

- 08 Hamulec hydrauliczny
- 09 Zawór regulacji obciążenia hamulca hydraulicznego
- 10 Hamulec pneumatyczny 2-obwodowy



## NADBUDOWA

- 01 Skrzynka na dokumenty
- 02 Nadstawka 400 / 500 mm
- 03 Zwiększona ilość listw

- 04 Listwy drewniane na górnej krawędzi ściany bocznej
- 05 Zabezpieczenie ściany grodziowej
- 06 Hydrauliczna pokrywa adaptera

- 07 Ściana boczna uchylana na bok
- 08 Przewody smarujące dla podłogi z przenośnikiem



# Dane techniczne

Modele	Rozrzutniki górskie			Uniwersalne rozrzutniki obornika							Rozrzutniki do winnic i sadów	
	E 5536 B	E 6540 B	E 8045 B	E 5536	E 6540	E 8045	E 9040	E 9545	E 11550	TA 12050	E 6036 W	E 6540 W
Dop. masa całkowita	5.500 kg	6.500 kg	8.000 kg	5.500 kg	6.500 kg	8.000 kg	9.000 kg	9.500 kg	11.500 kg	12.000 kg	6.000 kg	6.500 kg
Masa własna	1.600 kg	1.800 kg	2.000 kg	1.600 kg	1.800 kg	2.000 kg	2.300 kg	2.500 kg	3.500 kg	3.800 kg	1.900 kg	2.000 kg
op. nacisk na zaczep	1.000 kg	1.200 kg	1.500 kg	1.000 kg	1.200 kg	1.500 kg	1.500 kg	1.800 kg	2.000 kg	2.000 kg	1.300 kg	1.500 kg
Długość całkowita	5.470 mm	5.870 mm	6.370 mm	5.470 mm	5.870 mm	6.370 mm	5.870 mm	6.370 mm	7.170 mm	7.170 mm	5.500 mm	5.900 mm
Szerokość całkowita	2.550 mm	2.550 mm	2.770 mm	1.990 mm	1.990 mm	2.070 mm	2.200 mm	2.200 mm	2.250 mm	2.250 mm	1.790 mm	1.790 mm
Wysokość platformy	1.250 mm	1.350 mm	1.440 mm	1.490 mm	1.610 mm	1.700 mm	1.680 mm	2.000 mm	2.180 mm	2.100 mm	1.400 mm	1.400 mm
Wymiary platformy	3.560 x 1.630 mm	3.960 x 1.630 mm	4.460 x 1.630 mm	3.560 x 1.630 mm	3.960 x 1.630 mm	4.460 x 1.630 mm	3.960 x 1.830 mm	4.460 x 1.830 mm	4.960 x 1.830 mm	4.960 x 1.830 mm	3.560 x 1.430 mm	3.960 x 1.430 mm
Wysokość skrzyni	400 mm	500 mm	500 mm	400 mm	500 mm	500 mm	500 mm	800 mm	800 mm	800 mm	400 mm	400 mm
Pojemność ładunkowa	2,3 m <sup>3</sup>	3,2 m <sup>3</sup>	3,6 m <sup>3</sup>	2,3 m <sup>3</sup>	3,2 m <sup>3</sup>	3,6 m <sup>3</sup>	3,6 m <sup>3</sup>	6,5 m <sup>3</sup>	7,3 m <sup>3</sup>	7,3 m <sup>3</sup>	2 m <sup>3</sup>	2,5 m <sup>3</sup>
Seria rozrzutników	F4V	F4V	F4V	F4V	F4V	F4V	F4V	F4V	F4V	F4V	CL2-2	CL2-2
Rozrzutnik opcjonalny	-	-	-	-	-	-	F4V Profi, CL2-2	F4V Profi, CL2-2, CS2-2	F4V Profi, CL2-2, CS2-2	F4V Profi, CL2-2, CS2-2	F2H	F2H
Wysokość prześwitu seria	810 mm	1.085 mm	1.085 mm	810 mm	1.085 mm	1.085 mm	1.085 mm	1.085 mm	1.085 mm	1.085 mm	920 mm	920 mm
Oś kwadratowa	60 mm	70 mm	80 mm	60 mm	70 mm	80 mm	80 mm	80 mm	90 mm	70 mm	60 mm	60 mm
Rozstaw	2.150 mm	2.150 mm	2.200 mm	1.600 mm	1.600 mm	1.700 mm	1.700 mm	1.700 mm	1.700 mm	1.750 mm	1.350 mm	1.350 mm
Podpora	koło podporowe	koło podporowe	koło podporowe	koło podporowe	koło podporowe	koło podporowe	koło podporowe	koło podporowe	stopa podporowa	stopa podporowa	koło podporowe	koło podporowe
Zapotrzebowanie na moc	30 kW	37 kW	37 kW	30 kW	37 kW	37 kW	45 kW	45 kW	51 kW	51 kW	37 kW	37 kW
Ogumienie seryjne	15.0/55 - 17 (10) AW	15.0/55 - 17 (10) AW	500/50 - 17 (14) AW ET-35	15.0/55 - 17 (10) AW	15.0/55 - 17 (14) AW	500/50 - 17 (14) AW	500/50 - 17 (14) AW	500/50 - 17 (14) AW	550/45 - 22.5(16) AW	500/50 - 17 (14) AW	340/55 - 16 (14) AW	340/55 - 16 (14) AW



## Kontakt

### SIEDZIBA

#### HANS BRANTNER & SOHN Fahrzeugbau GesmbH

KR Hans Brantner-Straße 8  
2136 Laa an der Thaya  
T +43 (0) 2522 2511-0  
F +43 (0) 2522 2511-50  
fahrzeugbau@hb-brantner.at  
www.hb-brantner.at

### POLSKA

#### P.H.U. AGROPOL

Mateusz & Mariusz Jacek Zycinski

T +48 (0) 501 265 690  
biuro@agropol.agro.pl

# Technologia powierzchniowa. KTL i proszkowa.

## + ZALETY W SKRÓCIE

- doskonała ochrona antykorozyjna na zewnątrz i wewnątrz
- Zwiększona wytrzymałość mechaniczna
- Technologia przyjazna dla środowiska dzięki systemowi cyrkulacji farby w technologii proszkowej
- Pokrycie zapotrzebowania na energię przez 2-megawatowy system fotowoltaiczny

Produkty, które są stale narażone na ekstremalne warunki, wymagają najwyższej jakości lakieru z doskonałą ochroną przed korozją. Wspólnie ze specjalistą od farb Helios wyposażyliśmy nasz system technologii powierzchni w najnowszą technologię. Dzięki tej modernizacji możemy jeszcze bardziej poprawić jakość naszych produktów, a jednocześnie polegać na przyjaznej dla środowiska technologii procesowej.

## TAK POWSTAJE JAKOŚĆ PROSZKOWA KTL

- Zautomatyzowane śrutowanie granulatem. Automatyczne chemiczne czyszczenie na mokro
- Malowanie katodowe zanurzeniowe (KTL) Suszenie w temperaturze 160-180 stopni
- Zautomatyzowane malowanie proszkowe
- Suszenie w temperaturze 160 - 180 stopni



Mechaniczna obróbka strumieniowo-ścierna w celu uzyskania czystych i jednorodnych powierzchni



KTL i obróbka wstępna. 12 procesów zanurzeniowych do czyszczenia chemicznego i późniejszego powlekania KTL



Automatyczne malowanie proszkowe





KONSTRUKCJE POJAZDÓW

KONSTRUKCJE HAL

TECHNOLOGIA POWIERZCHNI

JAKOŚĆ. STABILNOŚĆ. WSZECHSTRONNOŚĆ.

#### JAKOŚĆ.

Najnowocześniejszy proces produkcyjny z centrami cięcia laserowego, zrobotyzowanymi systemami spawalniczymi, technologią powierzchni "high-end", montażem linii oraz kilkoma kontrolami jakości i testami końcowymi na hamowniach zapewniają najwyższą jakość produktu.

#### WSZECHSTRONNOŚĆ.

Wyjątkowa jakość i indywidualna produkcja zgodnie z wymaganiami klienta sprawiają, że każdy produkt BRANTNER jest wyjątkowy, który wyznacza standardy.

#### STABILNOŚĆ.

Stabilność produktu gwarantuje stabilność w utrzymaniu wartości. I to od dziesięcioleci!

Wartości ponad granicami.